

Selecciones: un catálogo de especímenes

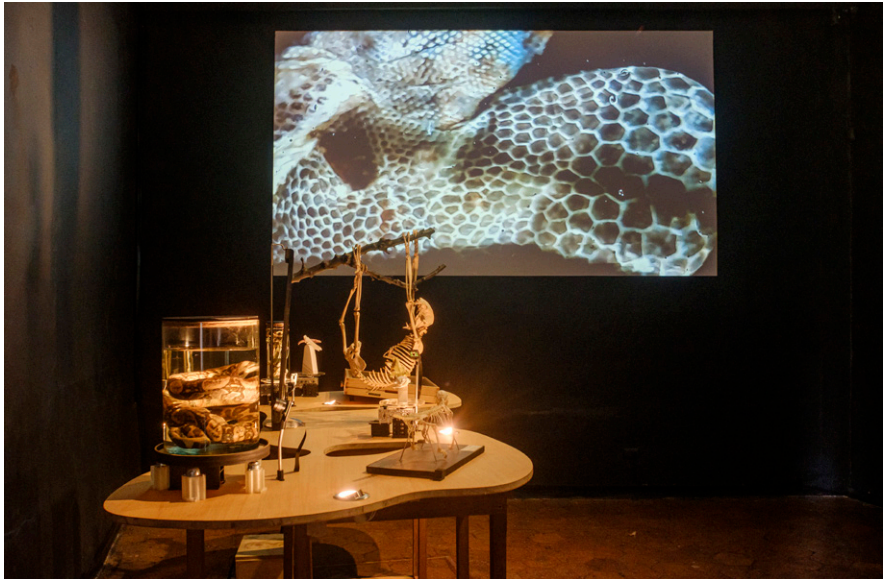
Cristian Villavicencio

La obra *Selecciones* se trata de un objeto escultórico compuesto a partir de especímenes de la colección científica del Departamento de Biología de la Escuela Politécnica Nacional: una estructura/soporte de madera que organiza y sujeta los elementos, un sistema de cámaras macroscópicas, sistemas de giro mecanizado y modelos de insectos, reptiles y mamíferos en yeso e impresos 3D.

Los detalles de la superficie de los elementos son presentados en una proyección a tiempo real a través del sistema multicámara instalado junto a los objetos. Los elementos que componen la obra se seleccionaron en un trabajo conjunto con los investigadores del departamento y responden a una desjerarquización del archivo científico. Este *display* apela a una lectura subjetiva de estos materiales de estudios. Al despojar a los elementos de la fantasía objetivizante del método científico, las piezas transitan entre la abyección de su mortalidad y la delicadeza de sus texturas proyectadas en macrodetalles en imagen en movimiento.

Estos especímenes han sido mostrados como parte del proyecto expositivo *Tecnologías de la experiencia* en la 15 Bienal de Cuenca, Ecuador, en 2021, y fueron exhibidos en la exposición individual *Dimensiones paralelas*, en la sala de exposiciones «Arte actual» de la Flacso, Quito, entre mayo y junio del 2019. Este evento contó con el apoyo de la Dirección de Investigación de la EPN y se enmarcó en la programación de conmemoración de los 150 años de la creación de la Escuela Politécnica Nacional.

Los especímenes han sido tratados con el mayor respeto y siguiendo los protocolos de seguridad indicados por los/las investigadores especialistas sobre su cuidado.



Selecciones. Estructura de madera, especímenes de la colección de la Escuela Politécnica Nacional, sistema mecánico, impresión 3D, yeso, video en circuito cerrado. 2021.





Colección ictológica del Departamento de Biología de la Escuela Politécnica Nacional.

Inventario de especímenes en calidad de préstamo*

Orden	Familia	Subfamilia	Nombre Científico	No. de Ind
Coleoptera	Buprestidae		<i>Euchroma gigantea</i>	1
Coleoptera	Melolonthidae	Dynastinae	<i>Megasoma actaeon</i>	1
Coleoptera	Melolonthidae	Dynastinae	<i>Gologa eacus</i>	1
Coleoptera	Melolonthidae	Dynastinae	<i>Heterogomphus bourcierii</i>	1
Coleoptera	Melolonthidae	Rutelinae	<i>Chrysophora chrysochlora</i>	1
Coleoptera	Melolonthidae	Rutelinae	<i>Lasiocala sp.</i>	1
Coleoptera	Melolonthidae	Rutelinae	<i>Chrycina mnizechi</i>	1
Coleoptera	Melolonthidae	Rutelinae	<i>Chlorota terminata</i>	3
Coleoptera	Scarabaeidae	Scarabaeinae	<i>Deltochillum</i>	3
Coleoptera	Scarabaeidae	Scarabaeinae	<i>Oxystemum conspicillatum</i>	3
Coleoptera	Cerambycidae		<i>Acrocinus longimanus</i>	1
Coleoptera	Cerambycidae		<i>Malodon molarium</i>	1
Coleoptera	Cerambycidae		<i>Callichroma sp.</i>	1
Coleoptera	Curculionidae		<i>Rhinophorus palmarum</i>	1
Coleoptera	Curculionidae		<i>Rhina barbirostris</i>	1
Coleoptera	Curculionidae		<i>Sp.</i>	1
Orthoptera	Romaelidae		<i>Titanacris picticrus</i>	1
Orthoptera	Romaelidae		<i>Tropidacris cristata</i>	1
Orthoptera	Tettigoniidae		<i>Pterocroza ocellata</i>	1
Mantodea	Mantidae		<i>Choeradodis stalli</i>	1
Neuroptera	Corydalidae		<i>Corydalus sp.</i>	1
Hemiptera	Coreidae		<i>Pachylis cf. pharaonis</i>	1
Hemiptera	Pentatomidae		<i>Arvelius sp.</i>	1
Hemiptera	Coreidae		<i>Phthia sp.</i>	1
Hemiptera	Aradidae		<i>Sp.</i>	1
Odonata	Aeshnidae		<i>Rhinoeshna marchalli</i>	1
Lepidoptera	Sphingidae		<i>Manduca cf. sexta</i>	1
Lepidoptera	Sphingidae		<i>Agrius cingulata</i>	1
Hymenoptera	Formicidae		<i>Paraponera clavata</i>	1
Hymenoptera	Mutillidae		<i>Sp.</i>	1
Rodentia	Erethizontidae		<i>Coendou quichua</i>	1
Pilosa	Megalonychidae		<i>Choloepus hoffmanni</i>	1
Squamata	Boidae		<i>Boa constrictor</i>	1
Squamata	Corytophanidae		<i>Basiliscus galeritus</i>	1
Siluriformes	Callichthyidae		<i>Callichthys callyctys</i>	1
	Cachliondon			1

*Una columna del inventario ha sido eliminada por contener información de carácter privado del Departamento de Biología.